



Die Fledermaus

HAUS DES WALDES - SACHSEN-ANHALT, HUNDISBURG, FEBRUAR 2021



Fledermäuse sind doch gewöhnliche Mäuse mit Flügeln oder?

Nicht ganz....

Aber Nachts verwandeln sie sich zu Vampiren oder?

Nein, auch das nicht!

Fledermäuse sind kleine Säugetiere mit einer ganzen Menge toller Eigenschaften!

Was genau ist eine Fledermaus?

Ein weit verbreiteter Irrglaube ist, dass die Fledermaus eine Maus mit Flügeln ist. Aber selbst die Mäusefamilie ist nicht unbedingt zusammenhängend mit der Fledermaus.

Die nächsten bei uns lebenden Verwandten der Fledermäuse sind Igel und Maulwurf.

Sie ist ein fliegendes Säugetier. Fliegen können sie, nicht wie ein Vogel mit Federn, sondern mit ihrer Flughaut die zwischen ihren Krallen gespannt ist.

Das entspricht ein Flügel auf jeder Seite.

Nahrungssuche der Fledermäuse

Durch das vorhandene Echoortungssystem der Fledermäuse, erbeuten sie sich ihre Nahrung.

Hierbei stoßen sie für den Menschen unhörbare Rufe aus, die von der Umgebung als Echo reflektiert und über die Fledermausohren wahrgenommen werden.

Die hier bei uns beheimateten Fledermausarten ernähren sich von kleinen Insekten wie Mücken.

Eine Fledermaus frisst pro Nacht eine Insektenmenge, die etwa einem Drittel bis der Hälfte ihres eigenen Körpergewichts entspricht.

Das sind ca. 4.000 Mücken pro Nacht!

Lebensraum

Bei unseren heimischen Arten unterscheiden wir zwischen zwei Gruppen: die Wald- und Hausfledermaus.

Zu den typischen Waldfledermäusen gehören der Abendsegler, die Wasserfledermaus und das große Langohr. Sie wohnen in verlassenen Spechthöhlen, Blitzspalten und losen Rinden.

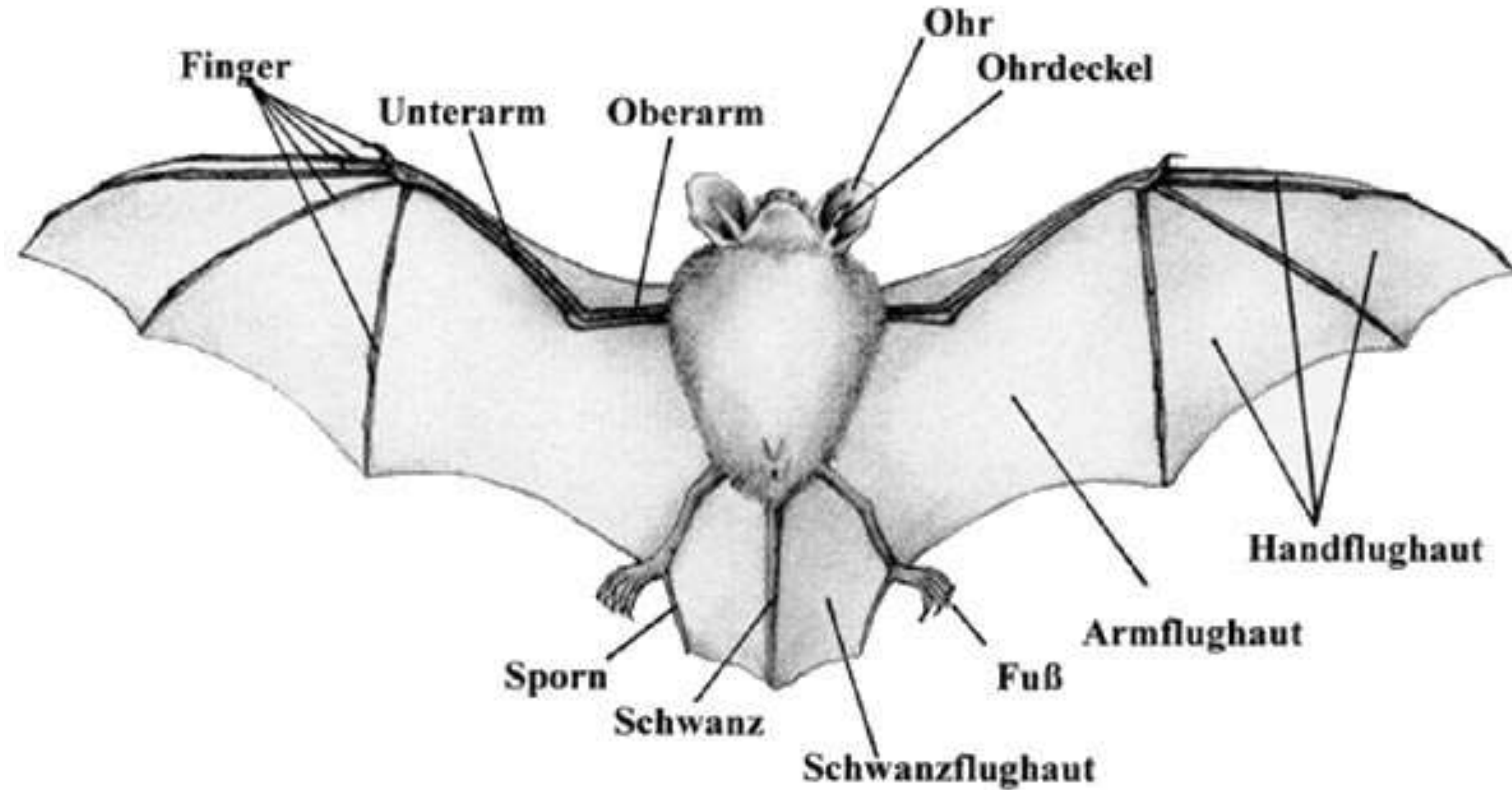
Die typischen Hausfledermäuse sind z. B. die Zwergfledermaus, die Breitflügelfledermaus und das Mausohr. Sie bevorzugen die Unterseite von Dachschindeln, Rollladenkästen oder Mauerhohlräume als Wohnraum.

Heimische Fledermausarten

- Alpenfledermaus
- Blechsteinfledermaus
- Braunes Langohr
- Breitflügelfledermaus
- Fransenfledermaus
- Graues Langohr
- Große Bartfledermaus
- Große & Kleine Hufeisennase
- Großer & Kleiner Abendsegler
- Großes Mausohr
- Kleine Bartfledermaus
- Mopsfledermaus
- Langflügelfledermaus
- Mückenfledermaus
- Nordfledermaus
- Nymphenfledermaus
- Rauhautfledermaus
- Teichfledermaus
- Wasserfledermaus
- Weißrandfledermaus
- Wimperfledermaus
- Zweifarbfledermaus
- Zwergfledermaus

Der Körperaufbau


Körperbau der Fledermäuse



Das Braune Langohr



Unsere Cindy hat ein so einladendes Zuhause, dass sich auch das Braune Langohr bei ihr im Keller pudelwohl fühlt. Sie hat diese Bilder vor Kurzem gemacht. Hier bekommt ihr zudem ein paar Infos zu dem heimischen Braunen Langohr:

- Körperlänge von 42mm bis 53mm
- Gewicht zwischen fünf Gramm und elf Gramm
- Flügelspannweite von 240mm bis 285 mm
- auffallend große Ohren von 31mm bis 41mm
- Oben ist das Fell braun, unter dem Bauch weiß
- Wohnt in Baumhöhlen, Fledermaus-, und Vogelkästen in Höhlen und Stollen (Und in Cindy's Keller 😊)
- Im Winter klappt das Braune Langohr seine großen Ohren unter die Flügel, damit sie warm und geschützt sind (Auf dem Bild jeweils ein Ohr unter dem Flügel )
- Fängt seine Beute und verspeist sie gerne an einem festen Platz, ein sogenannter Fraßplatz

Minispiel:

Um sich im Dunkeln zu orientieren und Beute machen zu können, benötigt die Fledermaus ihren Mund um Schalllaute rufen zu können und ihre Ohren um das Echo aufzufangen. Ihre Augen benötigt die Fledermaus aber nicht dafür.

- Die Gruppe bildet einen Kreis mit Durchmesser von ca. 5m
- Erklärung der Jagdstrategie der Fledermäuse an die teilnehmenden Kinder
- Ein Kind wird zur Fledermaus und ein Kind zur Mücke ausgewählt
- Beide Kinder kommen in die Mitte des Kreises
- Der "Fledermaus" werden die Augen verbunden (Tuch, Schal, Augenbinde)
- Die "Mücke" bekommt einen Gegenstand, mit dem es sich durch Geräusch auf die Fledermaus aufmerksam machen kann (Rassel, Glocke, Klanghölzer, Topfdeckel) und um das Echo darzustellen

- Sobald Fledermaus und Mücke mit ihren Utensilien ausgestattet sind, stellen sich die übrigen Kinder in einem geschlossenen Kreis um die Beiden herum und bilden damit das Jagdgebiet der Fledermaus
- Die kreisbildenden Kinder müssen aufpassen, dass Fledermaus und Mücke das Gebiet nicht verlassen
- Dabei müssen sie sich ruhig verhalten, damit die Fledermaus ihr Eco auch orten kann
- Fledermaus und Mücke dürfen sich innerhalb des Kreises bewegen. Hat die Fledermaus die Mücke gefangen (berührt / angeschlagen) wird gewechselt und zwei Kinder aus dem Kreis dürfen nun Fledermaus und Mücke sein

Das braucht ihr für das Spiel:

